

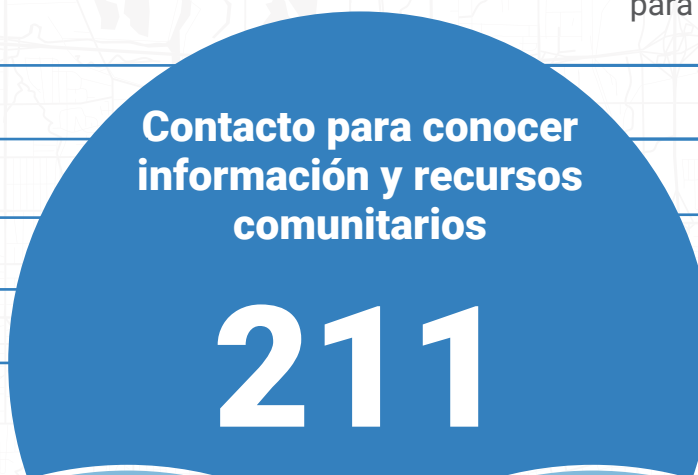
# En Wisconsin, la ayuda está a 3 números de distancia



Get Connected • Get Help™

**211** tiene una base de datos integral de recursos comunitarios, y brinda información y remisiones para las necesidades básicas, como las siguientes:

- Comida
- Vivienda y refugio
- Ayuda para servicios públicos
- Servicios de atención médica
- Servicios gubernamentales

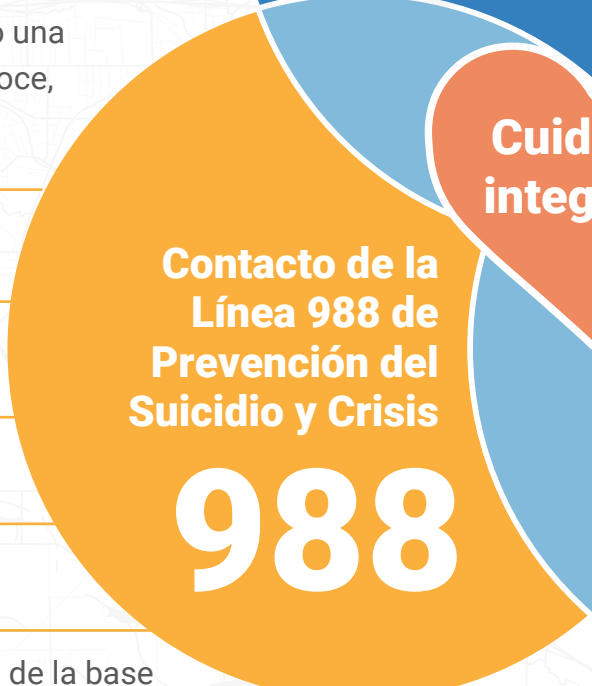


**211** también puede ponerse en contacto con personas para conocer información y remisiones para los siguientes casos:

- Consumo de sustancias y recursos de salud mental
- Transporte
- Servicios jurídicos
- Grupos de apoyo y asesoramiento
- Cuidados después de una catástrofe

**988** brinda apoyo cuando una persona, o alguien que conoce, tiene una crisis:

- Pensamientos suicidas
- Crisis de salud mental
- Crisis por consumo de sustancias
- Angustia



**911** envía a primeros respondedores en los siguientes casos:

- Emergencia médica
- Incendio
- Denuncia de un delito
- Respuesta ante un desastre
- Situación potencialmente mortal



Remisiones según sean necesarias, con el uso de la base de datos de recursos 211 de WI